



СВЕТИЛЬНИКИ SP-PLATO

ПРИМЕНЕНИЕ

- Светильник в стиле хай-тек серии SP-PLATO предназначен для освещения и декоративного оформления жилых, офисных и других помещений.

ОСОБЕННОСТИ

- Встроенный LED-драйвер позволяет подключать светильник непосредственно к сети AC 230 В без промежуточных устройств.
- Быстрая установка и простое подключение при помощи клеммной колодки.

ПАРАМЕТРЫ

Напряжение питания	AC 230 В
Частота питающей сети	50/60 Гц
Коэффициент мощности	PF>0.9
Индекс цветопередачи	CRI>90
Угол излучения	120°
Степень защиты от внешних воздействий	IP20
Срок службы*	50 000 ч
Диапазон рабочих температур окружающей среды	-10... +35 °C
Гарантийный срок	60 мес

* При соблюдении условий эксплуатации и снижении яркости не более чем на 30% от первоначальной.

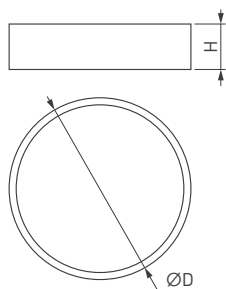


Рис. 1. Чертеж и габаритные размеры



МОДЕЛИ

Артикул	Модель	Мощность	Световой поток	Габаритные размеры, ØD×H	Вес	Цвет корпуса	Цветовая температура*	Цвет свечения
038924	SP-PLATO-R1000-115W Day4000	115 Вт	12 300 лм	Ø1050×120 мм	17.2 кг	белый	4000 К	Белый дневной, для жилых помещений
038927	SP-PLATO-R1000-115W Day4000					черный		
038928	SP-PLATO-R1000-115W Warm3000	115 Вт	11 900 лм	Ø1050×120 мм	17.2 кг	белый	3000 К	Белый теплый, аналогичный лампе накаливания
038929	SP-PLATO-R1000-115W Warm3000					черный		
038932	SP-PLATO-R1200-145W Day4000	145 Вт	16 000 лм	Ø1200×120 мм	19.7 кг	белый	4000 К	Белый дневной, для жилых помещений
038933	SP-PLATO-R1200-145W Day4000					черный		
038931	SP-PLATO-R1200-145W Warm3000	145 Вт	15 600 лм	Ø1200×120 мм	19.7 кг	белый	3000 К	Белый теплый, аналогичный лампе накаливания
038930	SP-PLATO-R1200-145W Warm3000					черный		

* Указано типовое значение.

УСТАНОВКА И ПОДКЛЮЧЕНИЕ

- Извлеките светильник из упаковки и убедитесь в отсутствии механических повреждений.
- Извлеките монтажную крестовину [1] от светильника [2], для чего поверните крестовину по часовой стрелке.
- Разметьте и просверлите отверстия, вставьте в них пластиковые дюбели [3] и закрепите монтажную крестовину.
- Открутите винты от защитной панели драйвера [4]. Выведите обесточенный кабель электропитания от сети AC 230 В [5] через отверстие на защитной панели.
- Подключите обесточенный кабель электропитания от сети AC 230 В к клеммной колодке драйвера [6]. Соблюдайте порядок подключения проводов: «фаза» — L, «ноль» — N, «заземление» — ⚡.
- Закрутите защитную панель драйвера [4].
- Закрепите светильник на монтажную крестовину и поверните по часовой стрелке.
- Включите светильник и проверьте его работоспособность.

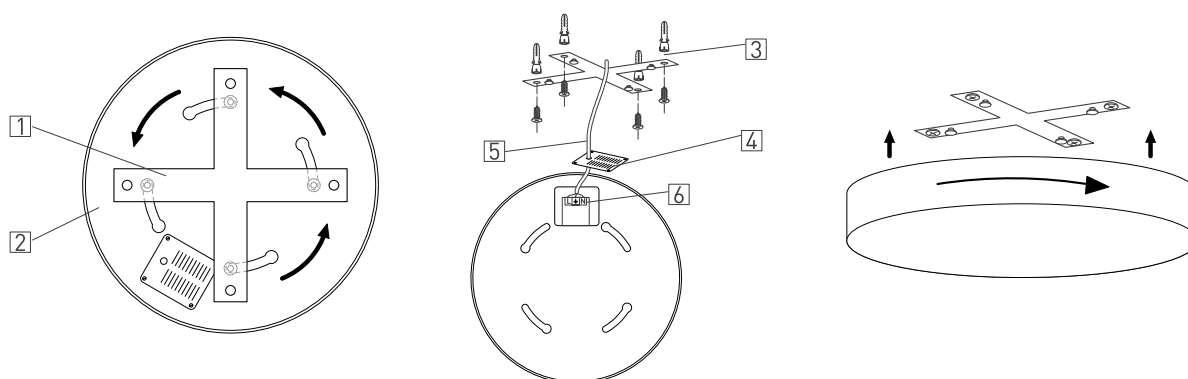


Рис. 2. Установка и подключение светильника